



遮熱&断熱

# アルシールF

アルシールFとは、ガラスフェルト（ウール 耐熱720°C 熱伝導率0.035W/m・K）に遮熱シート=ALGC（光沢アルミニウムをガラスクロス耐熱720°Cに貼った）を貼ったモノです。

**アルシールF20** ガラスフェルト20mmの片面にALGCを貼りました

**アルシールFW8** ガラスフェルト8mmの両面にALGCを貼りました

**アルシールFW8S** ガラスフェルト8mmの両面にALGCを貼り、外周をALGC粘着テープで封止しました



アルシールF20

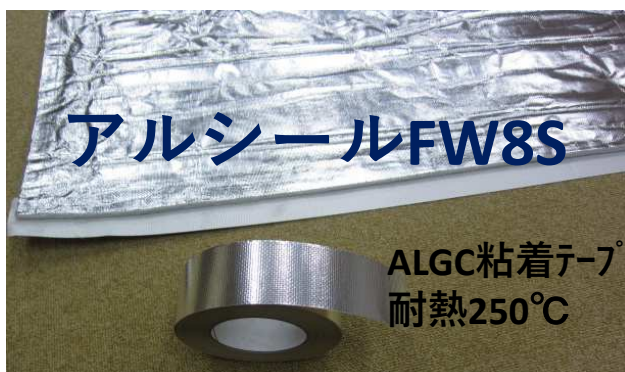


自動裁断機  
で、裁断も  
承ります。



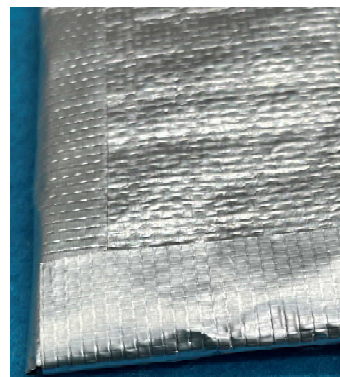
アルシールFW8

フェルトには有機バインダーを含みませんので、フェルトからは高温でも臭い、煙は出ません



アルシールFW8S

ALGC粘着テープ  
耐熱250°C



ALGCテープで封止