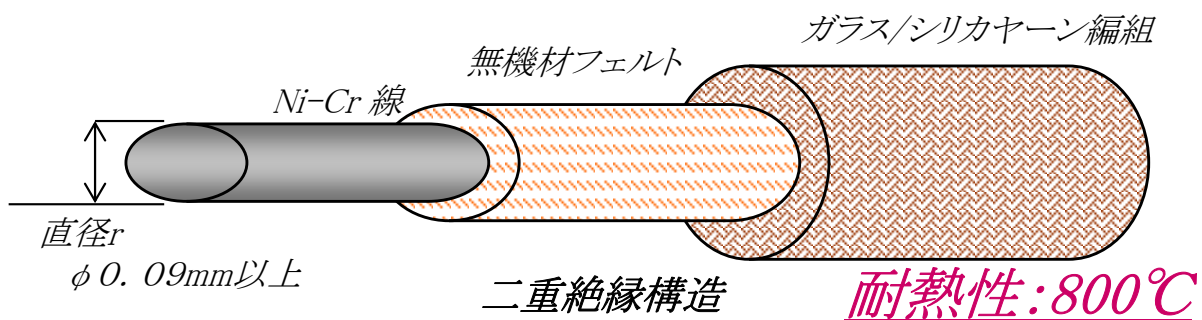




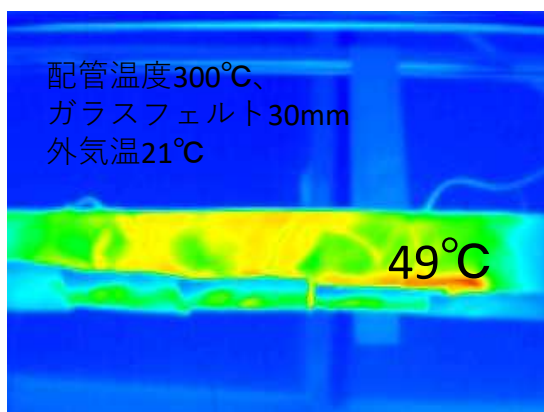
省エネ 配管加熱ヒーター

電気料金が高騰する中、断熱性能を高めた配管加熱ヒーターで、電気使用量を減らし、CO₂削減方法の一つとして、ご提案致します。

- ・ 断熱層 高性能ガラスフェルト 熱伝導率0.035W/m・K
- ・ 標準として、200°Cの場合 20mmを使用 300°C 30mm
- ・ 外皮表面温度 60°C以下を実現
- ・ 安全・安心 高耐熱・高絶縁性能



- ・ 二重絶縁構造による、
高い信頼性&耐久性
- ・ 狭ピッチ縫製可能

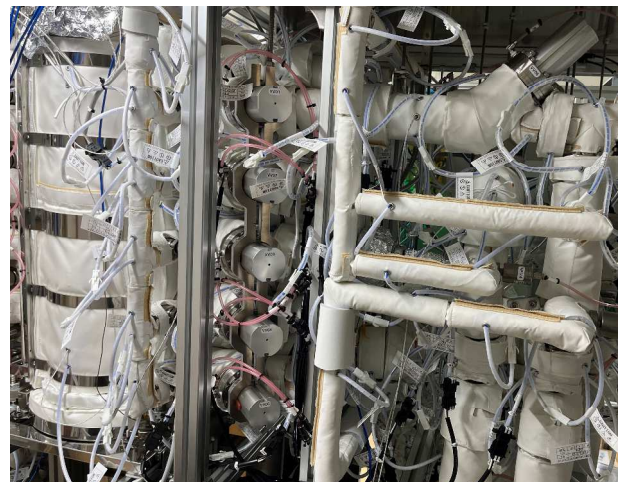
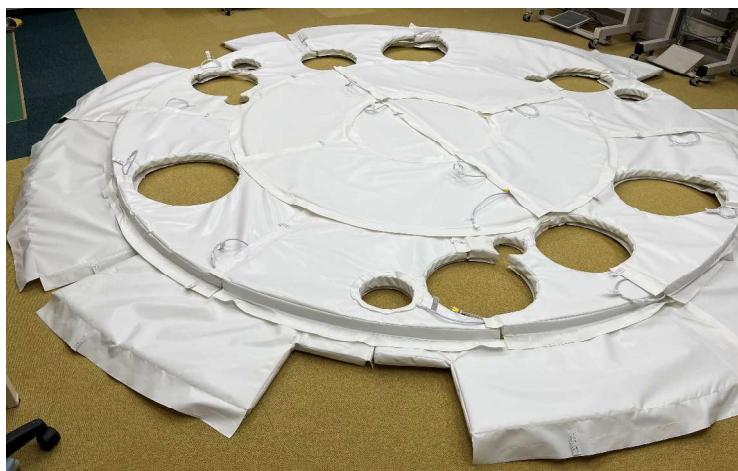




- NCでのヒーターシート加工
- 高断熱ガラスフェルトを内在
- 高性能・小型
PID温度制御器 “SB1”
- 通常のPID温度制御器もご用意



SB1 PID制御 CE, RoHS
CEマーク付
UL 61010
RoHS適合



エレクトロニクス技術と縫製技術を融合させたヒーターです。
設計（CAD）から裁断・縫製の一貫生産。
高耐熱・高絶縁で、安全・安心な高品質ヒーター。

配管以外にも、陽子線治療器、CVD、PVD、ALDなどの真空
チャンバー加熱などにもご利用頂いています。